

## 続報！パイプ内面検査が生み出す高品質

昨年1月20日Vol.12号でパイプ内面粗さ測定器「アラサミール」をご紹介しました。極細φ0.35ファイバースコープを用いて、小径パイプ内面を画像観察できる装置は世界初であり、大きな反響をいただきました。1年が経過して、測定器の性能改良や社内パイプ生産などで検査画像やノウハウを蓄積してきましたので、今号で紹介いたします。お客様からのパイプ内面検査もお受けいたしますので、ぜひご相談下さい。



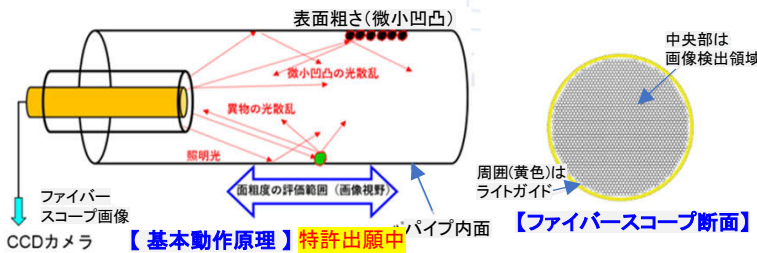
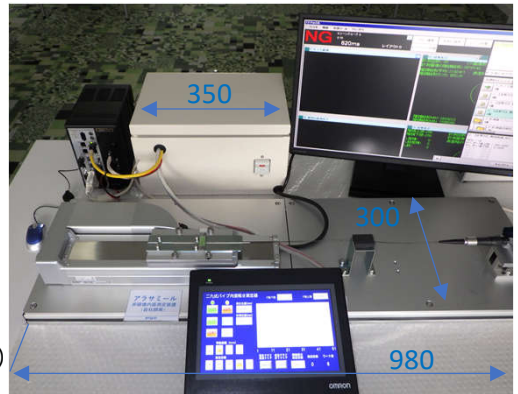
### ■ 卓上型小型モデル「アラサミール」の紹介

写真の操作パネルから性能改良したポイントを説明します。

- ① グラフに測定結果を10本分表示できるようにしました。  
パイプ内面粗さのバラツキが目視により品質確認できます。再度画像確認したい位置には、容易に戻ることができます。
- ② AIを活用して内面粗さRaの測定精度向上を図っています。

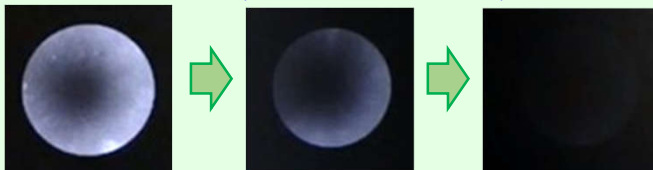
#### 【その他仕様】測定時間が倍速になりました。

- 本体サイズ：300×980mm、制御BOX：250×350×200mm
- 測定パイプ長さ：～200mm（特殊仕様により～800mm可能）
- ファイバースコープ外径：φ0.35、φ0.5、φ0.9、φ1.2mm入替え
- 測定時間 約1秒/ピッチ（移動含む） ● CCDカメラ：30万画素

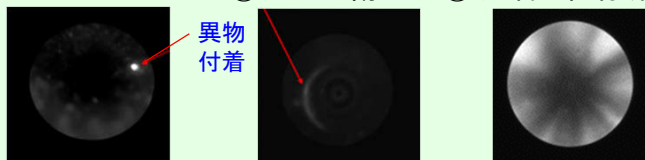


### ■ 出荷品パイプ内面の外観検査により、高品質を保証

- ① パイプ内面の粗さ測定(Ra測定) 内面を磨くと真っ暗になる  
仕上げ前Ra0.8      鏡面仕上げRa0.13      超鏡面仕上げRa0.06

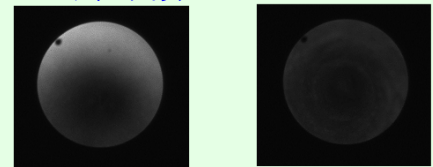


- ② 異物付着      ③ らせん傷      ④ 造管しわ有(他社品)



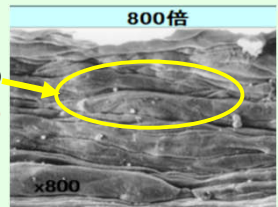
### ⑤ コーティング処理の有無

表面処理有無から内面反射光が変化  
コーティングあり      コーティングなし



### 【コンタミ原因】

コンタミ付着の原因として、しわに残留物質が入り込みます。



二九精密機械工業株式会社      本社営業部

URL <https://futaku.co.jp/>      E-mail [futaku-info@futaku.co.jp](mailto:futaku-info@futaku.co.jp)

本社：〒601-8454 京都市南区唐橋経田町33-3      TEL：075-671-2910(直通)  
東京営業所：〒180-0006 東京都武蔵野市中町1丁目2番9号サンローゼ武蔵野501号  
TEL：0422-27-7629



Imagination & Innovation