

# 小径ロングテーパワイヤー加工プロセスの紹介

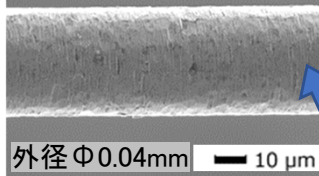
FUTA・Qは、八木第2工場2階のクリーンな環境に専用ラインを新設し、カテーテルやガイドワイヤーなどの医療機器に、コアワイヤーなどの機能性部品として用いられる小径ロングテーパワイヤーの生産体制を整えました。専用ラインには、直線加工機、熱処理炉、センタレス研削加工機、検査装置(自社開発)などを設置しています。



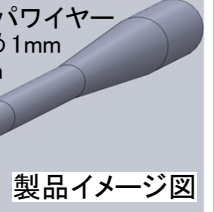
## ■小径ロングテーパワイヤーの加工例

右の図は、多段ロングテーパワイヤーの製品イメージ、写真は多段テーパ加工部(外径φ0.04mm)のSEM画像です。

ワイヤー先端部SEM写真

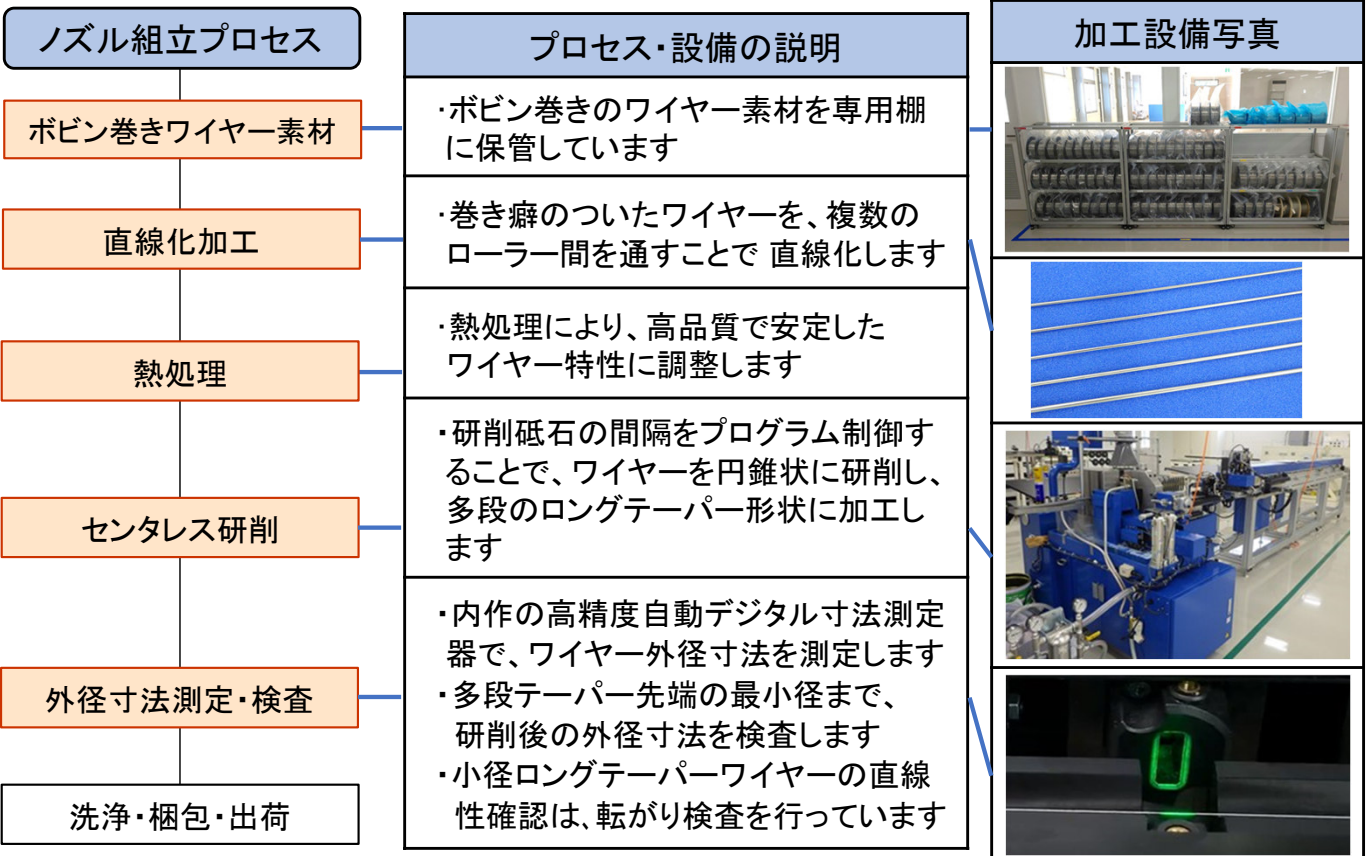


多段ロングテーパワイヤー  
外径: φ0.04~φ1mm  
製品長: ~3.3m



製品イメージ図

## ■ロングテーパワイヤー加工プロセス



## 【センタレス研削加工の仕様】

ステンレスだけでなく、各種特殊合金についても、ロングテーパワイヤー加工技術の開発を進めています。ぜひお問合せください。

ワイヤー材質	各種ステンレス(SUS304Vなど)、NiTi(開発中)、βチタン、Co合金
ワイヤー外径	φ0.24 mm ~ 0.1 mm
製品外径	φ0.04 mm ~ 素材ワイヤー外径 ±4 μm
切削加工長	~750 mm
切削加工長パターン	プログラム制御による多段ロングテーパ加工
製品長	(研削加工長+1.0)m ~ 3.3 m (研削加工長含む)

**二九精密機械工業株式会社 本社営業部**  
 URL <https://futaku.co.jp/> E-mail [futaku-info@futaku.co.jp](mailto:futaku-info@futaku.co.jp)  
 本社 : 〒601-8454 京都市南区唐橋経田町33-3 TEL : 075-671-2910(直通)  
 東京営業所: 〒180-0006 東京都武蔵野市中町1丁目2番9号サンローゼ武蔵野501号  
 TEL : 0422-27-7629

