

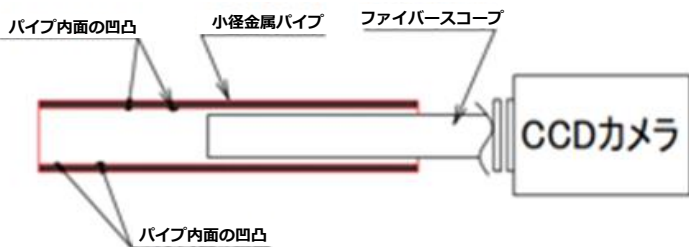
パイプ内面粗さ測定装置

アラサミール

Pro

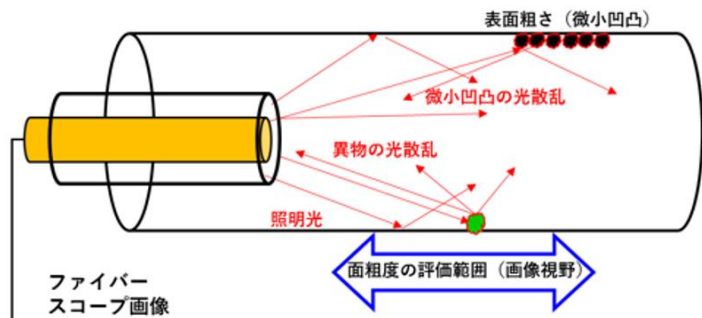
非破壊で
内面が見える！

【装置の外観と構成】



【基本原理】

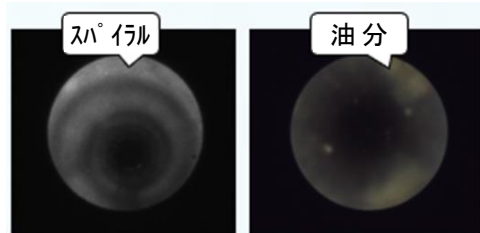
パイプ内面の凹凸量（粗さ）により画像の明るさが異なる。画像の明るさとパイプ内面の粗さの相関データを元に粗さを算出する。



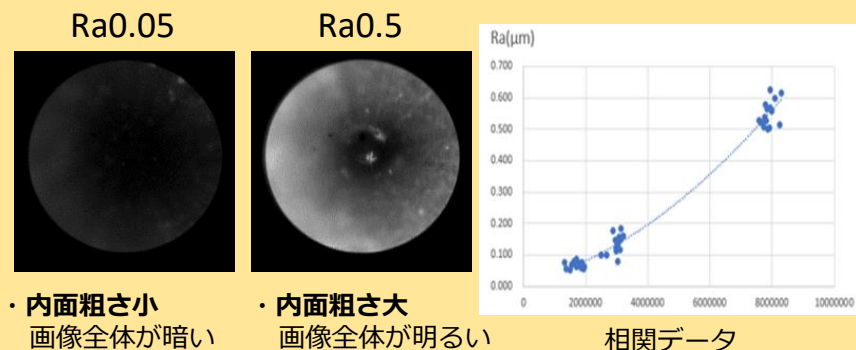
【従来の粗さ測定】



【内面の不良例】



【パイプ内面粗さと画像の明るさの相関データ】



二九精密機械工業株式会社 本社営業部

URL <https://futaku.co.jp/> E-mail futaku-info@futaku.co.jp

本社：〒601-8454 京都市南区唐橋経田町33-3 TEL：075-671-2910(直通)
東京営業所：〒180-0006 東京都武蔵野市中町1丁目2番9号サンローゼ武蔵野501号
TEL：0422-27-7629

