

小径パイプの内面が見える「アラサミール」 機能を絞ったコンパクト軽量モデルを新開発！

■ お客様からのご要望（展示会の声より）

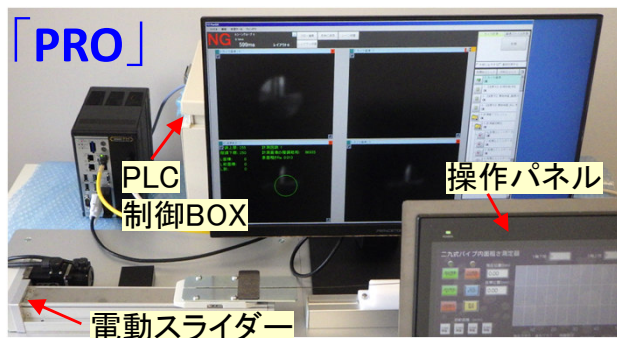
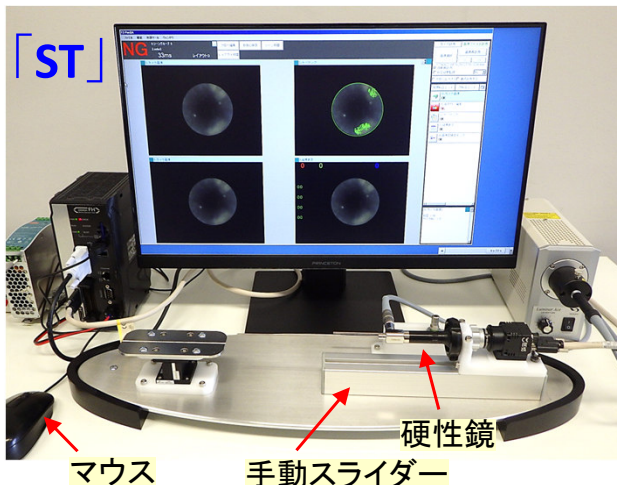
- パイプ内面を見て、不良品選別できる機能に絞ったシンプルなモデルを提供して欲しい。
- 太めのパイプ(内径Φ2~10mm)の内面検査を行いたい。
- 切削品精密ノズルや複雑形状の流路内部を確認したい。
- もっとコンパクトな装置が欲しい。

そして、開発！



■ パイプ内面測定装置「アラサミールST」を開発！

- コンパクトなサイズを実現 幅600mm×奥行180mm
- 高性能な画像処理ユニット搭載、自動判別検査が可能
 - ・パイプ内面の縦筋やスパイラル傷、汚れ有無を検出
 - ・コーティング状態のバラツキを検出
 - ・内面の色違い、明るさから流路内部の異物有無を検出

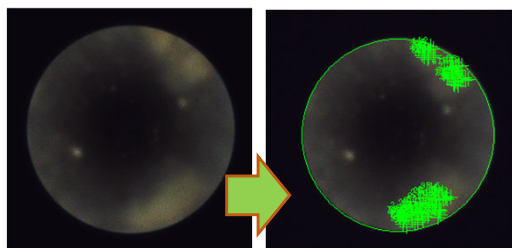


名称	アラサミールST	アラサミールPRO
装置底面サイズ	W600×D180mm	W980×D420mm
装置重量	測定部3Kg (8.5kg)	測定部14Kg (31kg)
測定可能内径	内径Φ2~10mm	内径Φ0.5~10mm
操作方法	マウス	操作パネル、マウス
画像判定機能	あり	あり
粗さ測定機能	なし	あり
自動位置制御	なし	あり

■ パイプ内面測定装置「アラサミールST」での検査事例

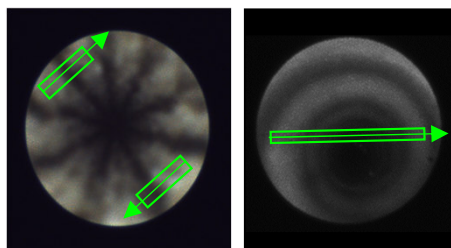
【油分・汚れ付着】

カラーカメラで油の色成分を検出し、一定以上のサイズから判定



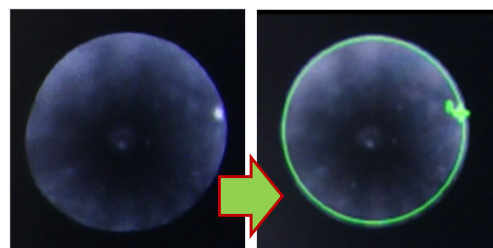
【縦すじ・スパイラル傷】

検出するエリアを範囲指定し、スキャンしてエッジを検出



【異物付着】

白く光る異物を明るさで検出し、一定以上のサイズから判定



☆ 小径パイプなどの内面検査が必要な際には、ぜひ二九精密機械工業にご相談ください！



二九精密機械工業株式会社 本社営業部

Email : futaku-info@futaku.co.jp

本社 : 〒601-8454 京都市南区唐橋経田町33-3 TEL : 075-671-2910 (直通)

東京営業所 : 〒180-0006 東京都武蔵野市中町1丁目2番9号カドセ 武蔵野501号 TEL : 0422-27-7629



<https://futaku.co.jp/>

Imagination & Innovation