

「微小部品判別検査装置」に新しく「測定機能」を追加しました！

■ 微小部品判別検査装置「クラベルゾウ」が進化！

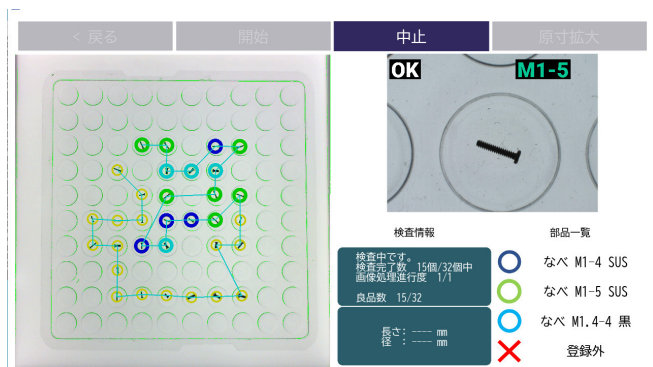
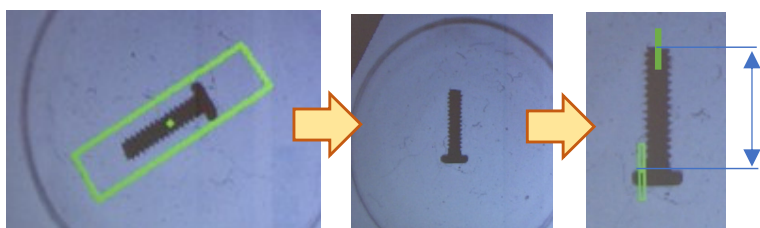
- 形状検査だけでなく、寸法測定が可能になりました！
- 傷や汚れ有無の外観検査も追加！（画像判定による）
- 部品位置サーチカメラと測定カメラの2台を搭載！
- カメラ解像度 500万画素にUP！（現行120万画素）
- 測定カメラとレンズが選択可能になりました！



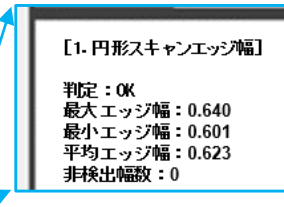
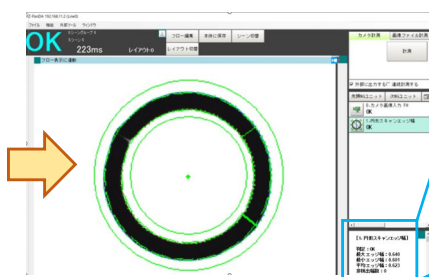
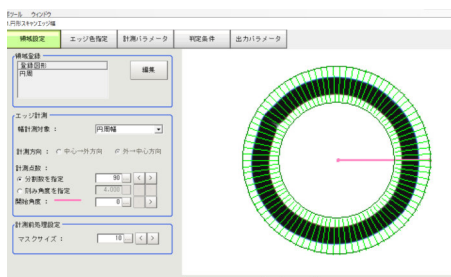
■ 「クラベルゾウ」での検査事例

① M1.4 ねじの長さ測定：3種類のネジを登録判別

- 形状サーチ ⇒ 位置補正 ⇒ エッジ検出 ⇒ 寸法測定

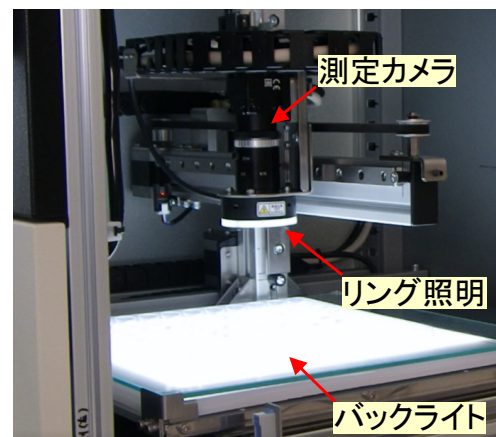


② Φ5mmパイプ厚み測定：パイプ縦置き ⇒ カメラ移動 ⇒ 90分割して厚み測定 ⇒ Max値とMin値を表示する 単位(mm)



■ 「クラベルゾウ」の製品仕様

- リング照明の最適な明るさで影のない製品を撮影
- バックライト照明で部品をくっきりとシルエット撮影
- WindowsネットワークとLAN経由で接続
- 検査サイズ 1~30mm^{※1} 検査範囲 220×220mm
- 解像度例 500万画素 (2592×1944)、視野 9×7mm
- 装置サイズ W444×D532×H580mm、重量 30kg



※1 部品形状などにより、測定検査ができないものもありますので、事前撮影と確認が必要です。



二九精密機械工業株式会社 本社営業部

Email: futaku-info@futaku.co.jp

本社: 〒601-8454 京都市南区唐橋経田町33-3 TEL: 075-671-2910 (直通)

東京営業所: 〒180-0006 東京都武蔵野市中町1丁目2番9号 ヲルセ 武蔵野501号 TEL: 0422-27-7629



<https://futaku.co.jp/>

Imagination & Innovation